

تعریف کاربر با دسترسی محدود در MS SQL Server

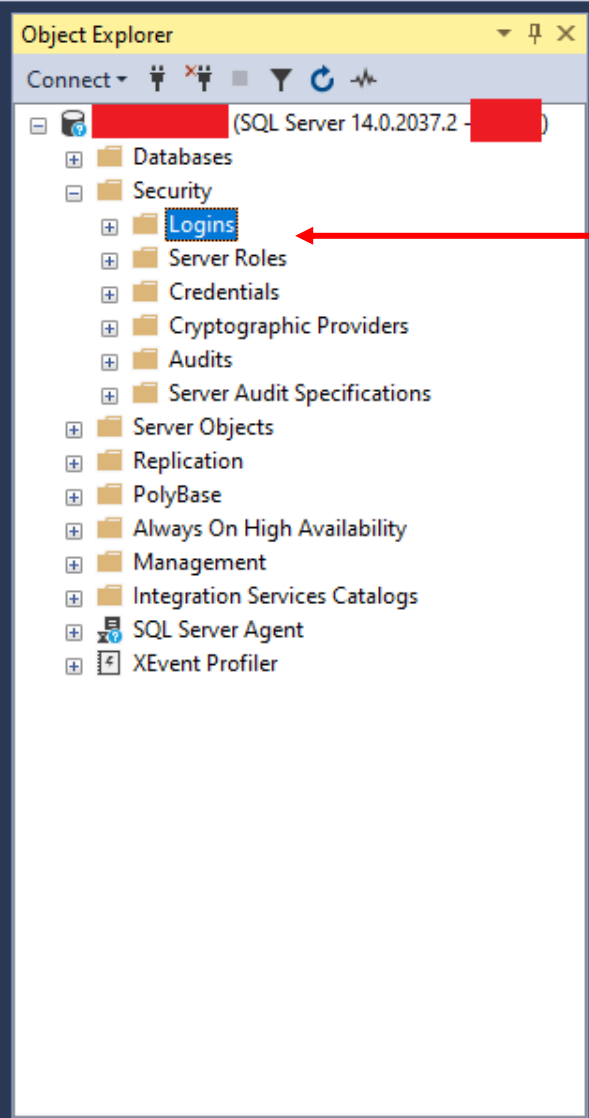
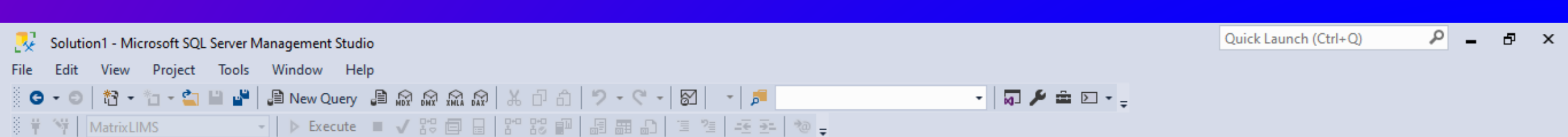
دانشگاه علوم پزشکی گلستان
مدیریت آمار و فناوری اطلاعات
اردیبهشت ۱۴۰۱

- تعریف دسترسی کاربران در **MS SQL Server** بدون محدودیت، یکی از اشکالات متداول در امنیت دیتابیس است.

- طبق دستورالعمل های افتا، و اصل حداقل دسترسی، کاربرانی که به دیتابیس دسترسی دارند، باید تنها **Object** های مورد نیاز خود (**Table** یا **View**) را ببینند و نه بیشتر.

- همچنین این دسترسی باید محدود به عملیاتی باشد که مورد نیاز کاربر است، نه بیشتر. برای نمونه، کاربر تنها امکان انجام **SELECT** و **INSERT** در جدول مورد نظر خود را داشته باشد، نه **DELETE**.

- مراحل انجام کار در اسلایدهای بعد آمده است.



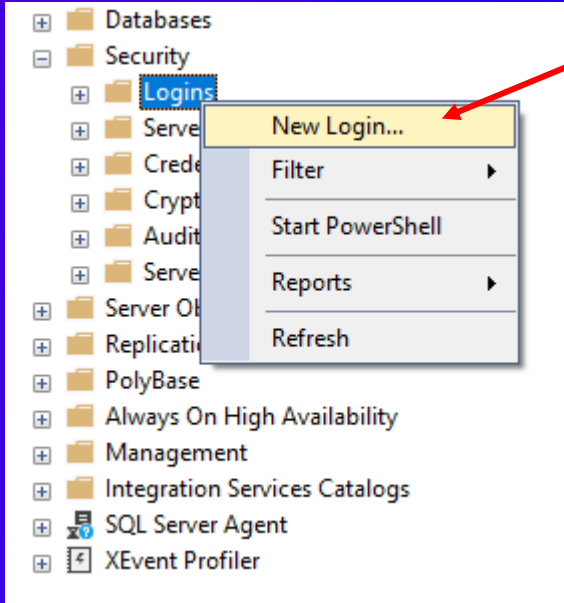
2

از قسمت Security
وارد Login شده
و روی آن راست کلیک کنید.

با نام کاربری خود با دسترسی ادمین
وارد دیتابیس سرور خود شوید.

1

3



بر روی

New Login ...

کلیک کنید تا یک Login جدید با
پسورد مشخص ایجاد کنید.

Login - New

Select a page

- General
- Server Roles
- User Mapping
- Securables
- Status

Script Help

Login name: Search

Windows authentication

SQL Server authentication

Password:

Confirm password:

Specify old password

Old password:

Enforce password policy

Enforce password expiration

User must change password at next login

Mapped to certificate

Mapped to asymmetric key

Map to Credential Add

| Credential | Provider |
|------------|----------|
|------------|----------|

Remove

Default database:

Default language:

OK Cancel

4

نام کاربری جدید مورد نظر خود را وارد کنید.

5

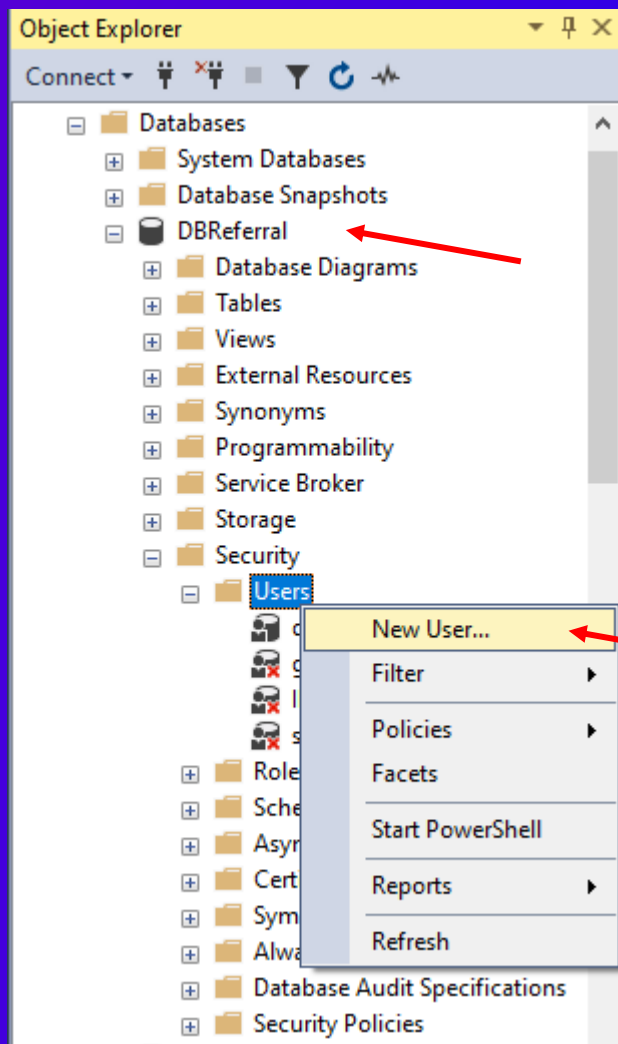
پسورد مورد نظر خود را وارد کنید.

6

حتما از اعمال **policy** بر روی پیچیدگی پسورد مطمئن شوید تا کاربر نتواند پسورد ساده انتخاب کند

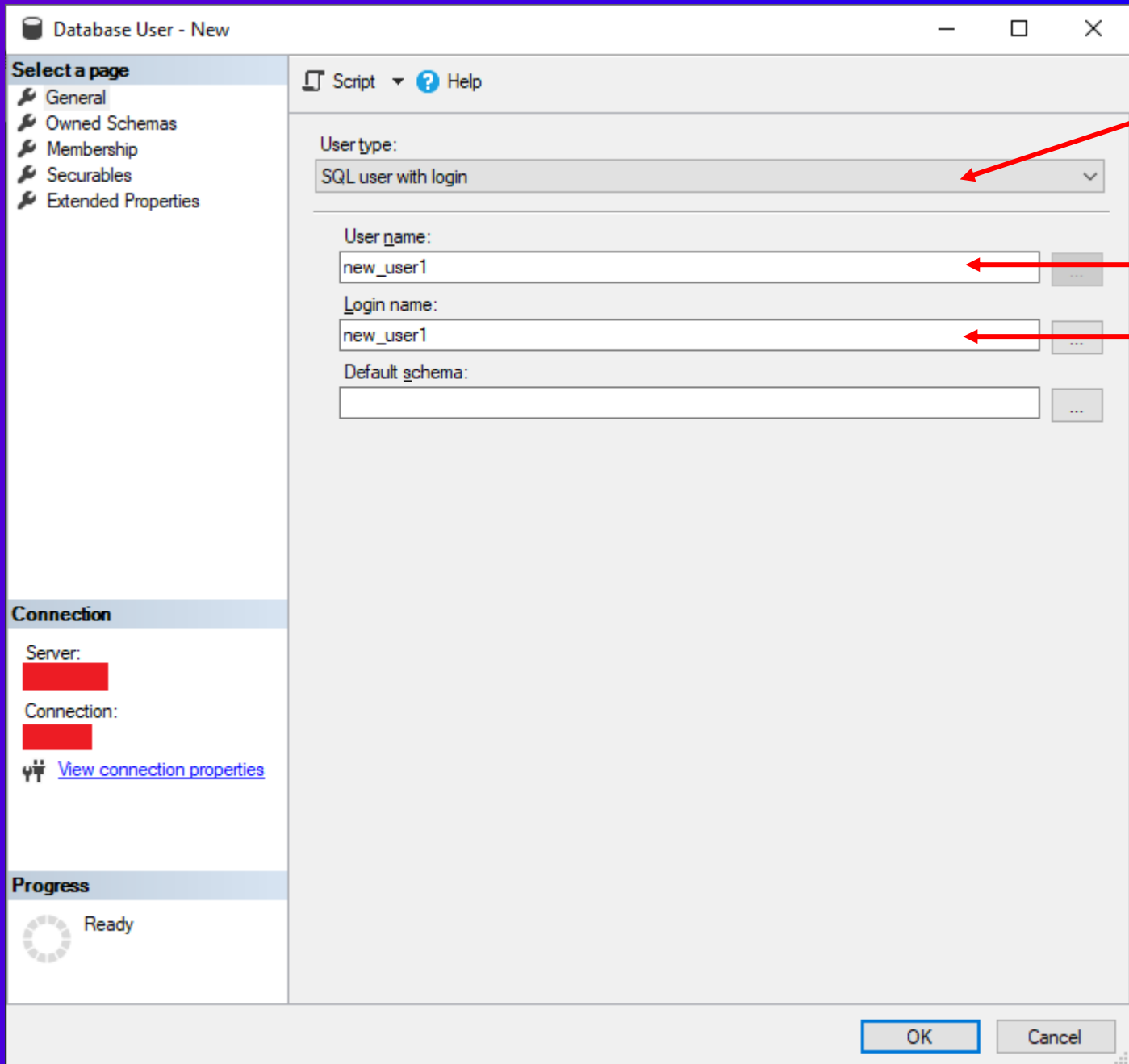
7

OK Cancel



کاربر شما با نام Login ی که انتخاب کرده بودید، ایجاد شده است. اکنون باید یک User در هر دیتابسی که می خواهید بدان دسترسی داشته باشد، ایجاد کنید و دسترسی های مورد نظر خود را به آن User بدهید.

8



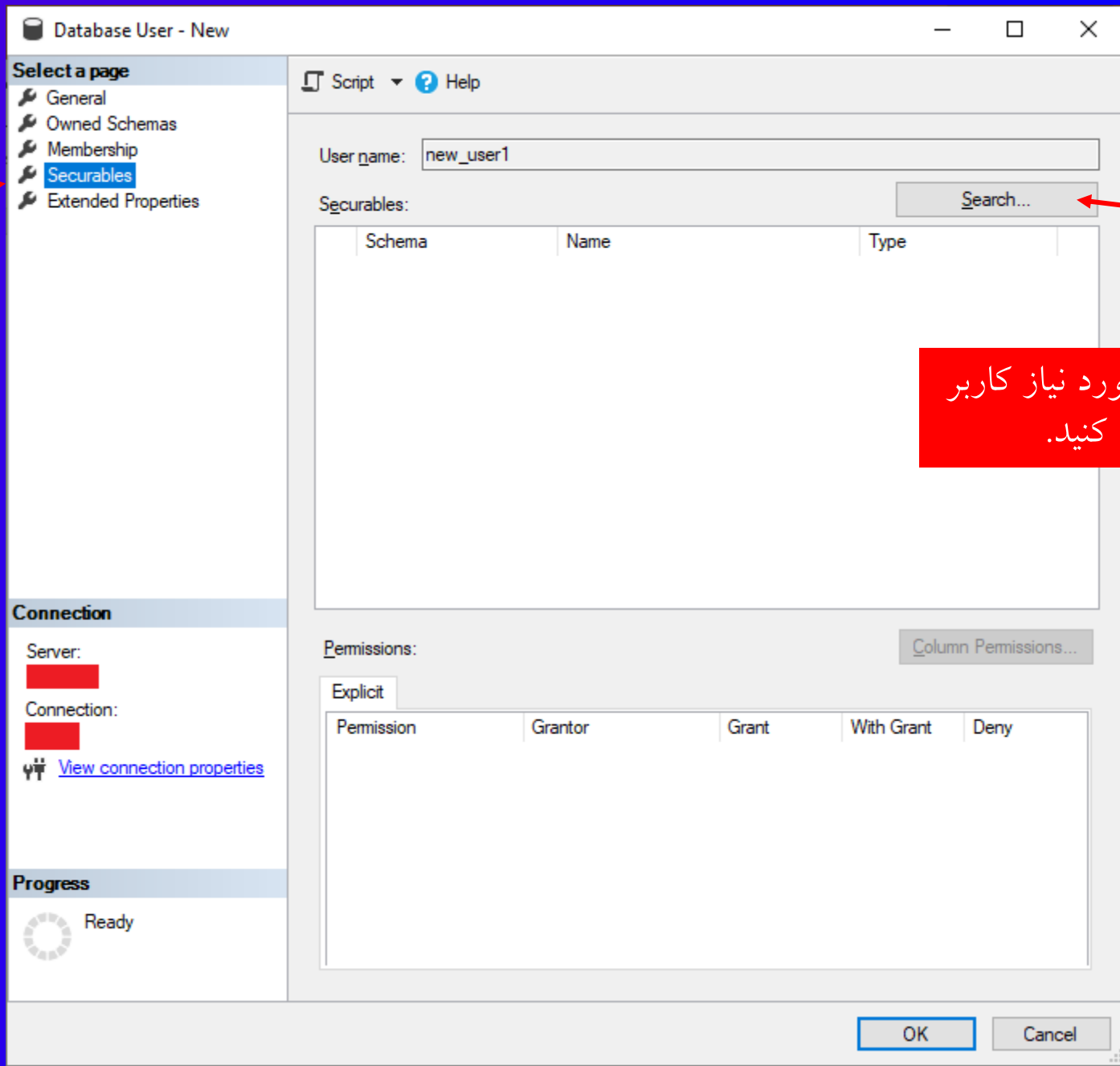
9

نوع User را SQL user with login انتخاب کنید.

10

نام User مورد نظر خود را وارد کنید (بهتر است هم نام Login انتخاب شده باشد)

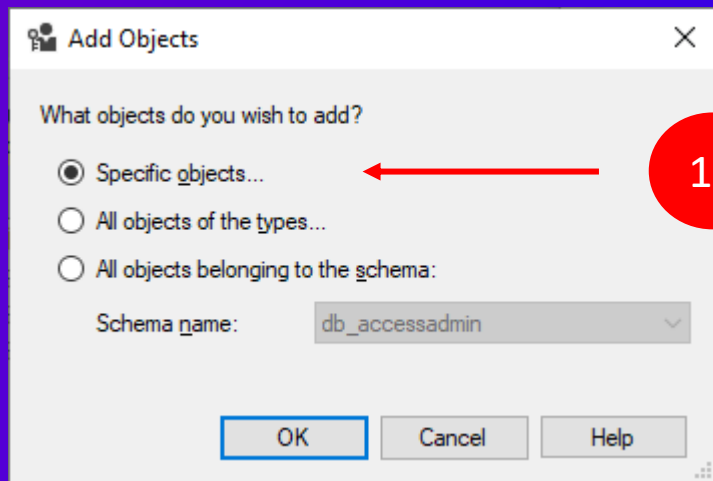
نام Login که می خواهید به این User مرتبط باشد را وارد کنید.



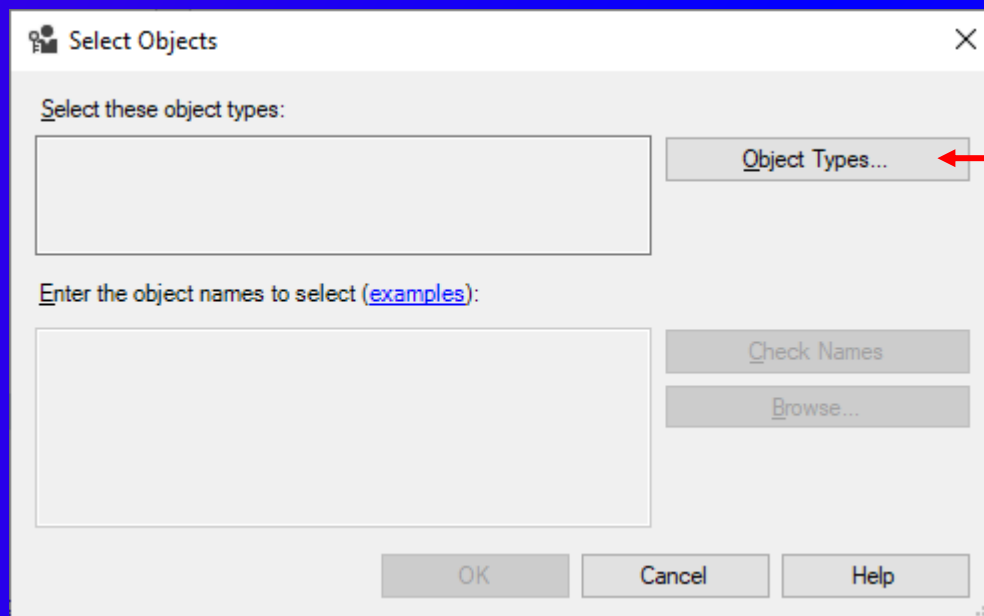
11

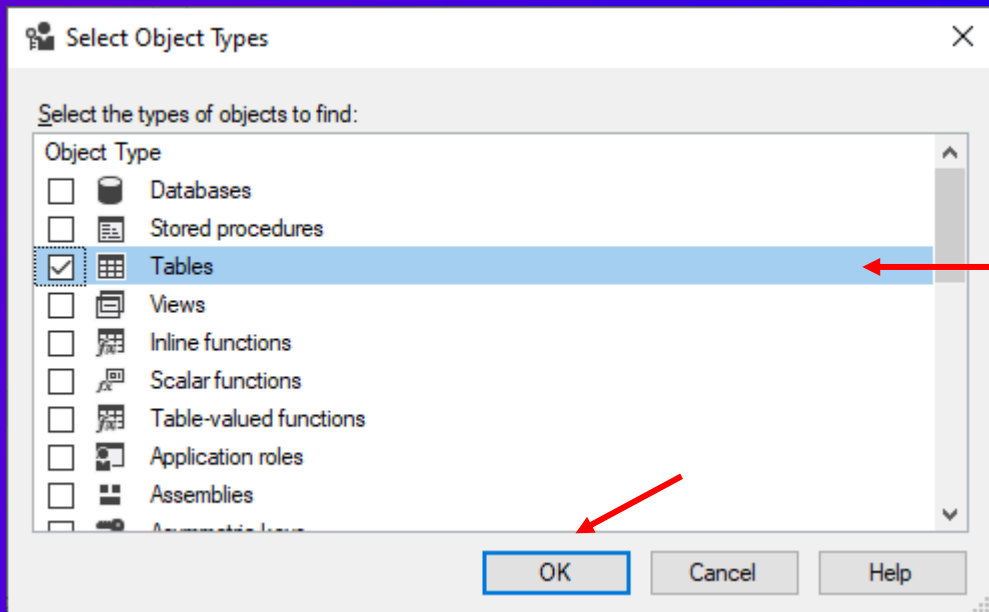
12

باید Table ها و View های مورد نیاز کاربر را از این قسمت انتخاب کنید.



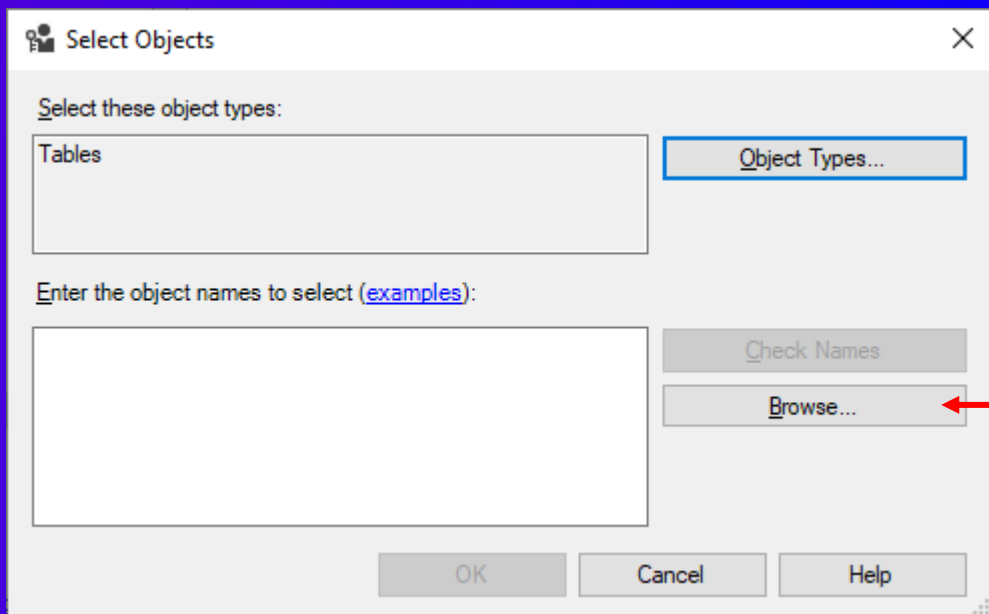
از این قسمت، Object های مورد نظر خود را انتخاب می کنید.





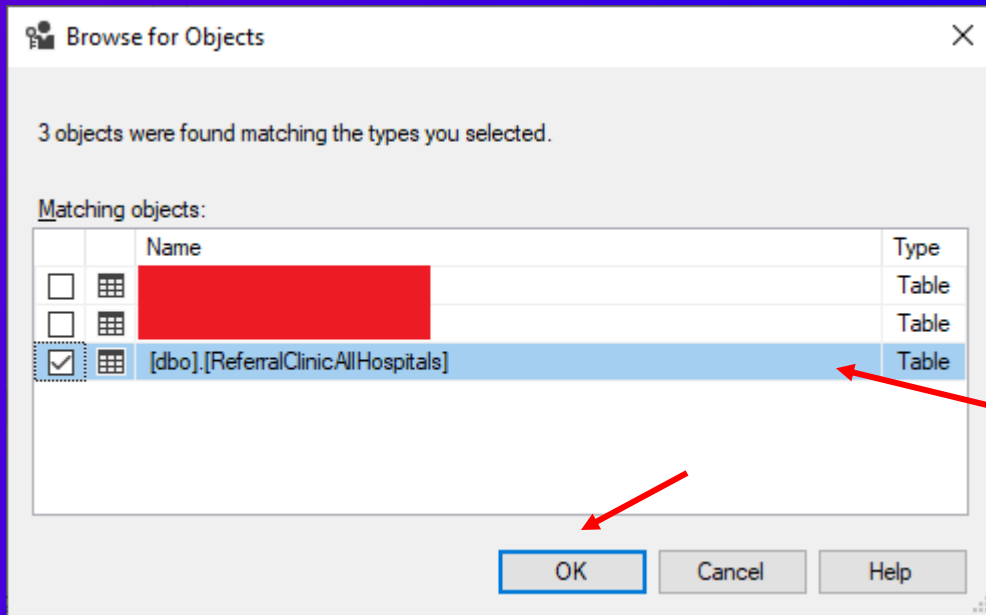
15

از اینجا، نوع Object های مورد نظر خود را انتخاب کنید.



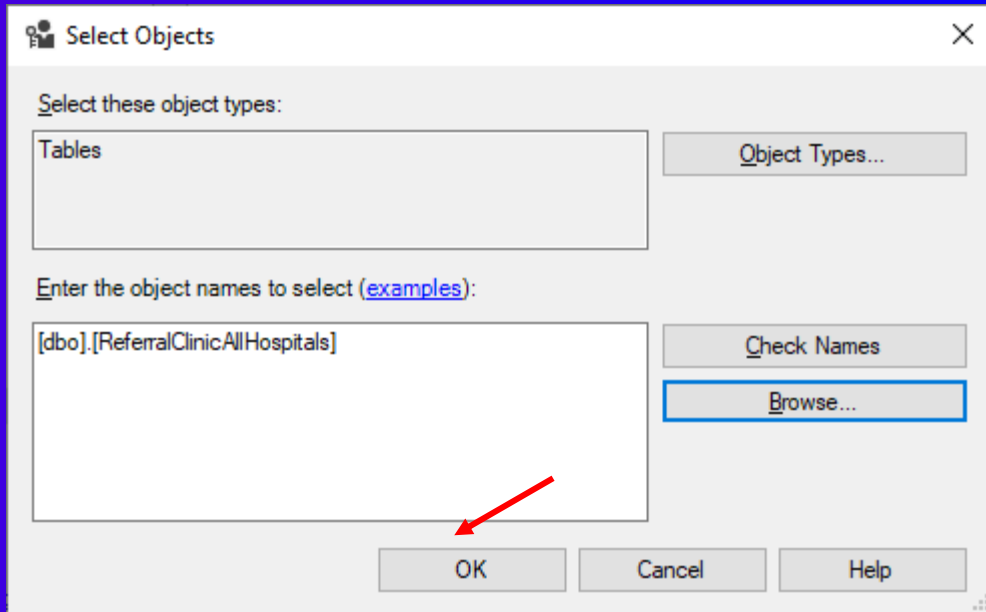
16

لیست Object های مورد نظر را انتخاب کنید.

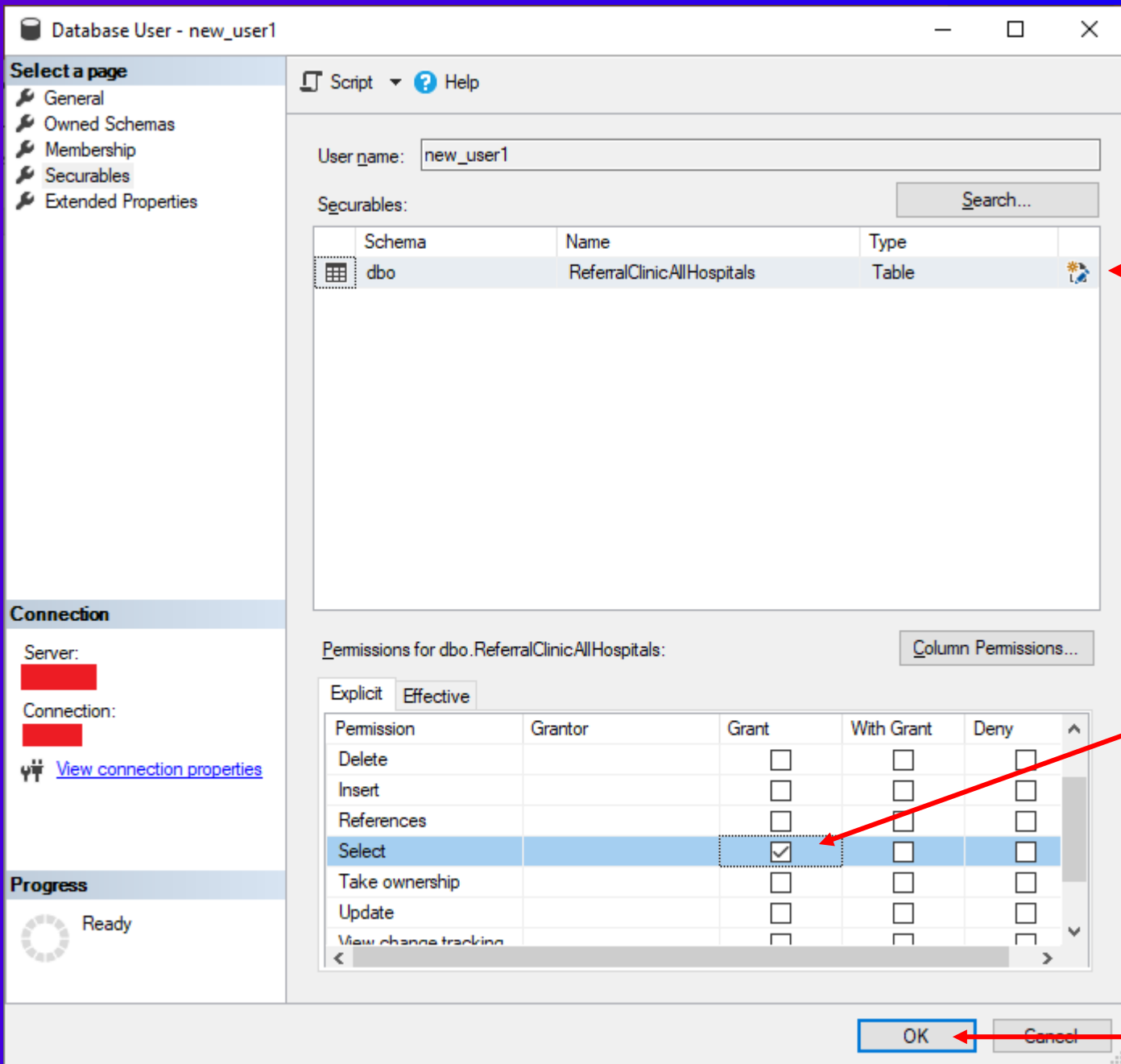


17

لیست Object های نوع انتخابی نمایش داده می شود (مانند لیست Table ها در تصویر رو به رو) مواردی که نیاز است دسترسی بدهید را انتخاب کنید.



18



لیست Object های انتخابی در اینجا نمایش داده می شود.

19

مجوز عملیات مورد نظر خود را از این قسمت انتخاب کنید. برای نمونه، تنها اجازه SELECT بر روی Table فوق خواهیم داد.

20

پس از تایید، مجوزهای تعیین شده اعمال می شوند.

- اکنون کاربر می تواند با نام **Login** تعریف شده و پسورد ثبت شده، به دیتابیس متصل شود.

- اکنون اصل حداقل دسترسی برای این کاربر اعمال شده است.

- موارد بیشتر در خصوص امنیت دیتابیس مانند: تغییر پورت دسترسی، بک آپ، به روز رسانی مداوم سرور، بستن پورت های غیرضروری و ... در فایل های دیگر ارائه می گردد.